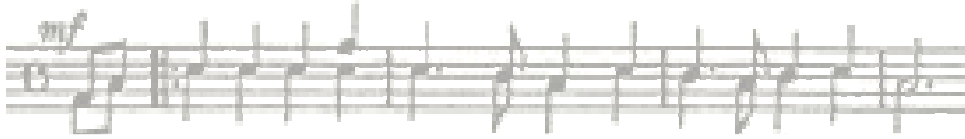


Mechenharder Bergsteigerlied

Melodie: Bozner Bergsteigerlied (Wohl ist die Welt so groß und weit)



1. Auf Erlenbacher Höhen dort
Im schönen Frankenland,
Liegt Mechenhard, mein Heimatort,
Stolz an des Spessarts Rand.
Des Hohbergs Wald, das Feld, die Flur,
Der Wengert und der Sohl:
In Meschned auf der Höhe nur,
Da fühle ich mich wohl.

||: Heidi heidi heido heida,
Juvivallerallera. :||

2. Drum auf und stoßt die Gläser an,
Es gilt der Heimat mein:
Bei Blasmusik und Chorgesang
Genießet heut' den Wein!
Und wenn dann einst, so leid mir's tut,
Mein Lebenslicht verlischt,
Freu ich mich, dass der Himmel auch
Schön wie mein Meschned ist!

||: Heidi heidi heido heida,
Juvivallerallera. :||

Text: Benjamin Bohlender